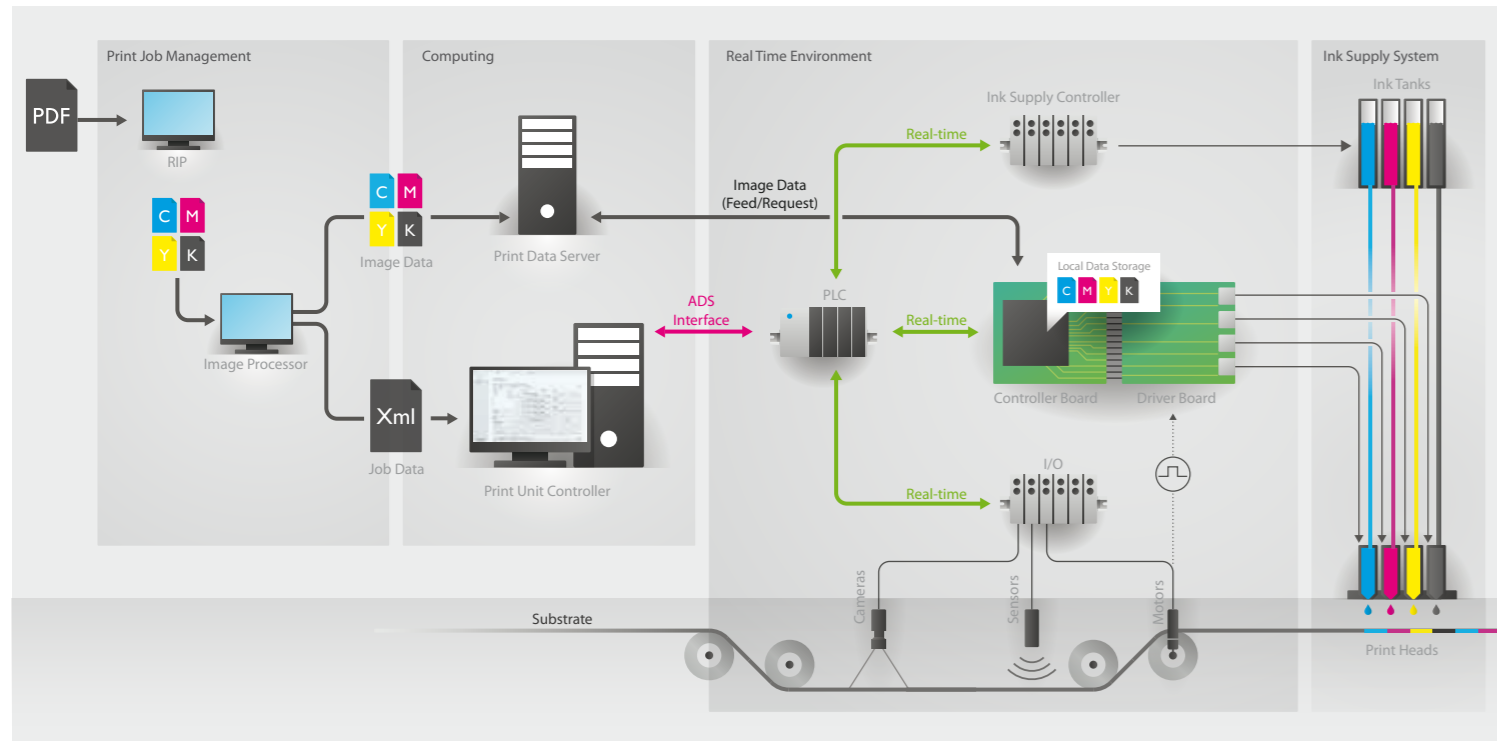


- // Ink-Jet-Technologie einfach integrierbar in Ihre Maschine oder Anlage
- // CALMAR unterstützt die neusten und zukünftigen Ink-Jet Druckköpfe
- // skalierbar und offene Struktur – erlaubt kosteneffizienten Einstieg für Sie

Ink-Jet Print system CALMAR

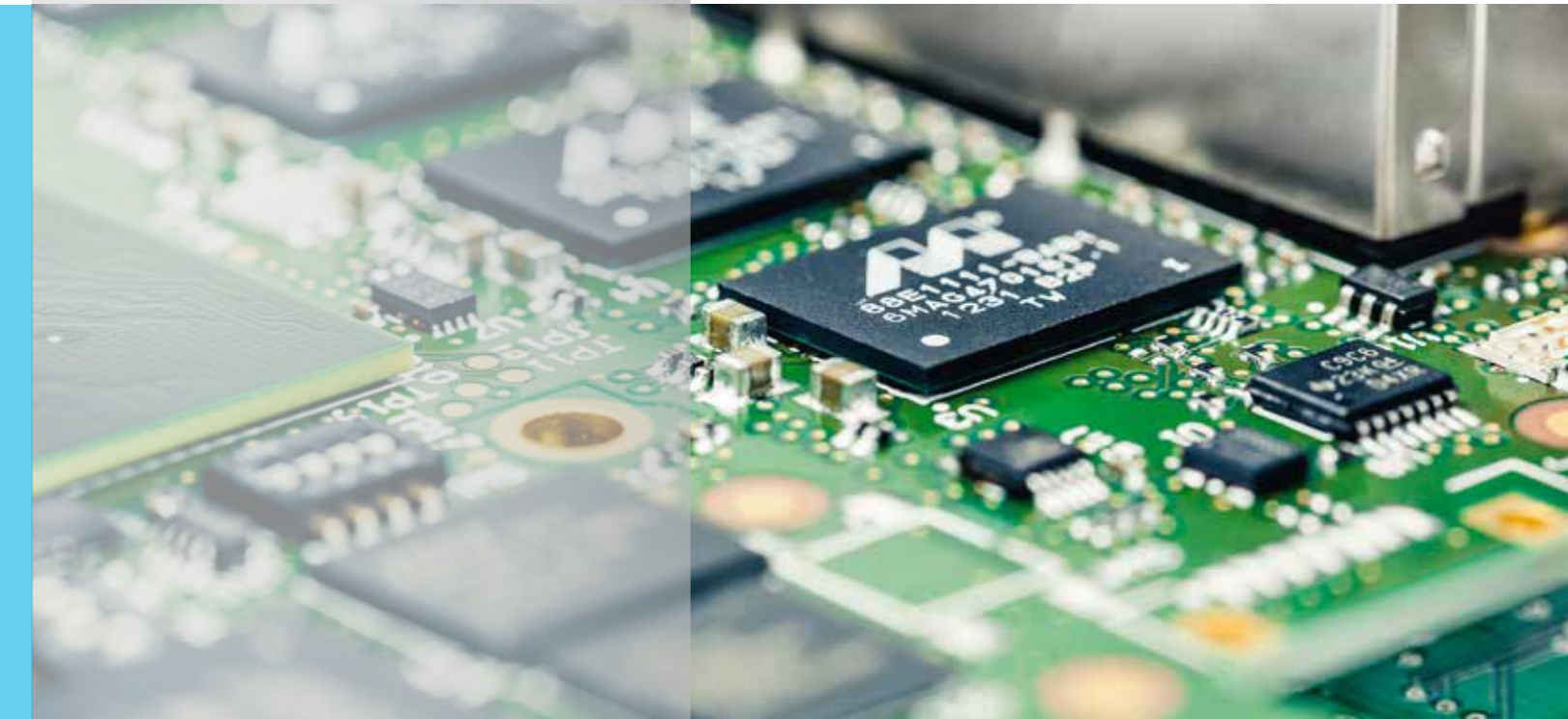
wifag//polytype group – brilliance on top



WIFAG-Polytype Technologies AG
26, route de la Glâne
CH-1701 Freiburg/Schweiz

Telefon +41 26 426 11 11
Telefax +41 26 426 11 12

technologies@wifag-polytype.com
www.wifag-polytype.com



Was möchten Sie drucken?

- Rollen- oder Plattenmaterial
- 3-dimensionale Körper (Becher, Tube etc.)
- vorverzernte Bilder die nach dem Drucken verformt werden, wobei das Bild nach dem Verformen in Originalform exakt dargestellt werden soll

Das CALMAR-Drucksystem führt die Bildkorrekturen vollautomatisiert und flexibel für Sie aus.

Real time network

Jeder Ink-Jet Druckkopf ist mit dem Substrat über ein Kamera- und Sensorsystem synchronisiert.

CALMAR erfasst in Blitzeschnelle die Lage des Mediums und korrigiert verschiedene Positionen des Druckes in Echtzeit.

... Print speaks CALMAR

SCHWEIZ

WIFAG-Polytype Holding AG
Freiburg/Schweiz

WIFAG-Polytype Technologies AG
Freiburg/Schweiz

Polytype AG
Freiburg/Schweiz

Mall + Herlan Schweiz AG
Pfyn/Schweiz

DEUTSCHLAND

Mall + Herlan GmbH
Pfinztal/Deutschland

Mall Herlan MB GmbH
Neuhausen ob Eck/Deutschland

WIFAG-Polytype GmbH
Hamburg/Deutschland

ITALIEN

Mall + Herlan Italia S.r.l.
Seriate (BG)/Italien

OMV MACHINERY S.R.L.
Parona-Verona/Italien

SCHWEDEN

WIFAG-Polytype Scandinavia AB
Kalmar/Schweden

TÜRKEI

WIFAG POLYTYPE MIDDLE EAST
MAKINE TIC. VE PAZ. A.Ş.
Istanbul/Türkei

ASIEN

WIFAG-Polytype China Ltd.
Hongkong/China

Wifag-Polytype India
Marketing Private Ltd.
Neu-Delhi/Indien

Polytype Asia Pacific Co., Ltd.
Chachoengsao/Thailand

AMERIKA

Polytype America Corp.
Mahwah, NJ/USA

Polytype South & Central
America Comercial Ltda.
Cotia - SP/Brasilien



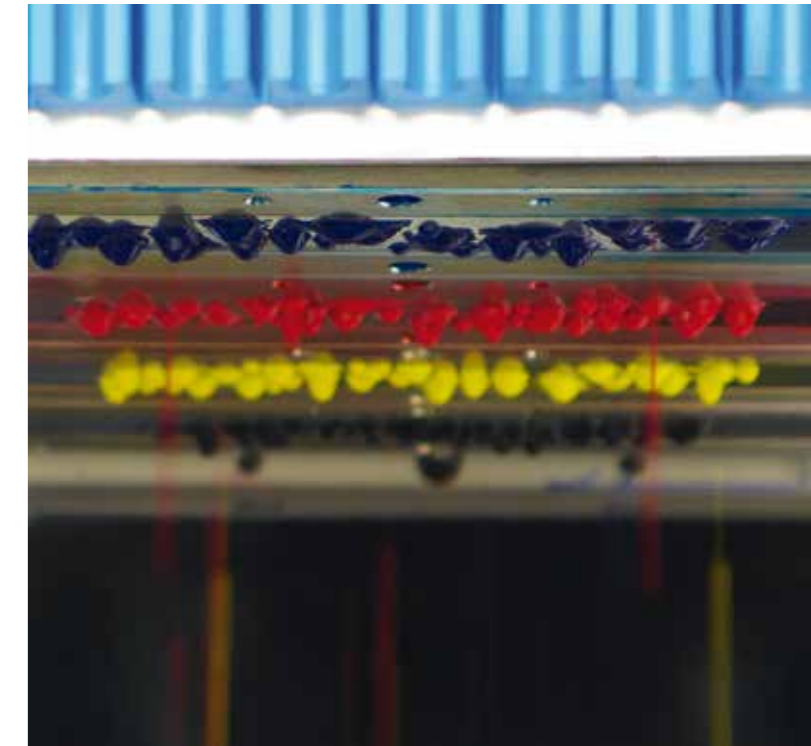
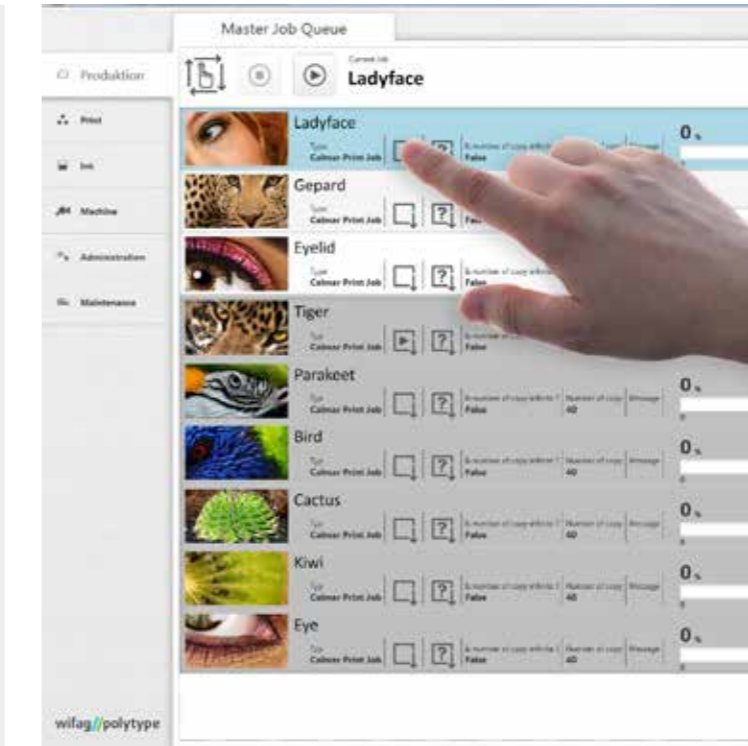
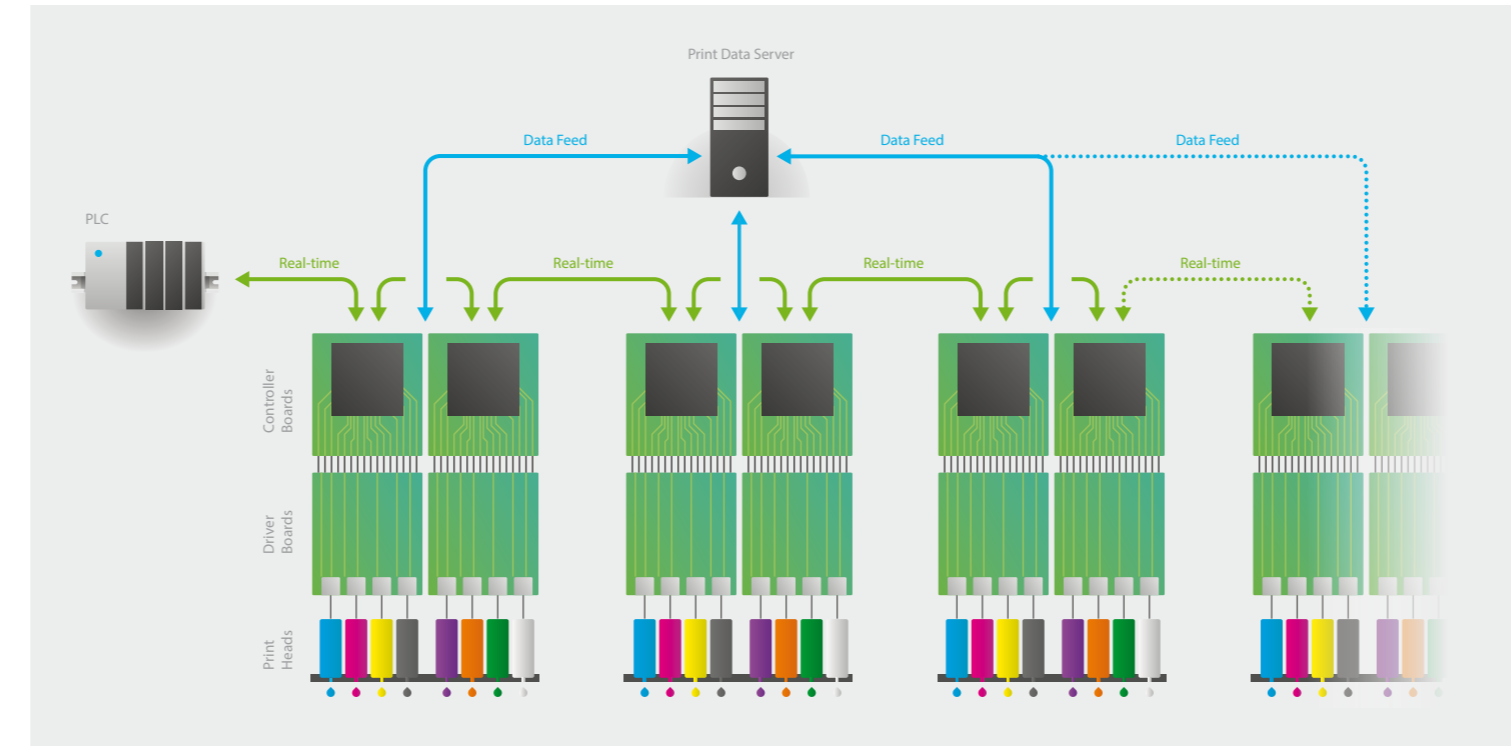
We define Ink-Jet standards

CALMAR ist eine Komplettlösung für Ihr Ink-Jet-Drucksystem.

Es realisiert das komplexe Zusammenspiel der Software mit der Elektronik sowie der Tinte mit dem Substrat.

Ähnlich der Tentakeln eines «Calmars» müssen alle Abläufe genau auf einander abgestimmt sein.

- // CALMAR arbeitet mit Standard PLC – einfache Integration in Ihr System
- // Variable Daten – jedes Bild ist verschieden
- // Skalierbarkeit der Druckköpfe und Anzahl und Art der Farben (CMYK-VOGW)



CALMAR beinhaltet Software- und Elektronik-Komponenten die notwendig sind, aus einer pdf-Datei ein gedrucktes Bild auf dem Substrat zu erzeugen.

Dabei umfasst unser CALMAR Ink-Jet-Drucksystem folgende Hauptkomponenten:

- Datenverarbeitungssoftware
- Netzwerktechnik
- Druckkopfelektronik und Farbversorgung
- SPS-Schnittstellen zur Integration der Ink-Jet-Technologie in Ihre bestehenden oder neuen Maschinen und Anlagen

Skalierbarkeit

Die offene Architektur des CALMAR Ink-Jet-Drucksystems erlaubt ein rasches Hinzufügen von weiteren Druckköpfen, Anzahl und Art der Farben.

Ist die Grundstruktur definiert, können weitere Druckmodule bei gleichbleibender Qualität und Stabilität des Drucks garantiert werden.

Software

CALMAR hat ein flexibles Userinterface. Es kann individuell auf Ihre Bedürfnisse von einer Standard-SPS-Schnittstelle konfiguriert werden.

Elektronik

Unsere Calmar-Elektronik besteht aus einem Sandwich von Controller- und Driver Board.

Die intelligenten Controller Boards besitzen einen lokalen Druckdatenpuffer. Dies ermöglicht eine minimale Reaktionszeit, maximale Flexibilität und geringe Rechenleistung auf der Calmar-Schnittstelle.

Unsere Driver Boards sind schon jetzt für die in der Zukunft steigenden Datenmengen zugeschnitten.

Ink-Jet-Druckköpfe

CALMAR unterstützt die neuesten Druckköpfe verschiedener Hersteller und ist bereit, auch die nächsten Generationen Druckköpfe anzusteuern.

Bis zu 4 Druckköpfe können an einem Controller Board verbunden werden.



Inksupply

Unser Druckkopfsystem CALMAR beinhaltet ebenfalls die komplette Farbversorgungssystem der Druckköpfe.

Cleaningstation

wifag//polytype hat eine einzigartige berührungslose Reinigung der Ink-Jet-Druckköpfe im Einsatz.

Diese ist vollautomatisiert im Druckprozess integriert und erhöht die Industrialisierung unserer Systeme.